

Haus & Markt

Ihr Magazin für 100 % Zuhause. Ausgabe Hamburg und Sylt. Auflage 61.832

März 2007

Frühlings- erwachen:

Träumen Sie mit uns von
der Gartensaison 2007

Sternegastronomie:

Le Canard Nouveau

Wintergärten:

Geldanlage mit Wohlfühleffekt

Recht:

Neues von der Erbschaftssteuer



FENSTER UND TÜREN

Holz & Form

Mühlendamm 12, 25335 Elmshorn

Tel.: 04121 45 20 36

www.holz-und-form.de

beratung@holz-und-form.de

FÜR DIE ZUKUNFT



- ☐ Sparen Sie jetzt richtig! Ersetzen Sie ihre alten Fenster durch moderne energiesparende Fenster von Ihrem Internorm Fachhändler
- ☐ Geniale Verbundkombination Alu/CO₂-Thermoschaum/Holz für sensationelle Wärmedämmung mit 3-fach Verglasung bis zu

$$U_w = 0,68 \text{ W/m}^2\text{K}$$

- ☐ Den Einbau erledigen unsere qualifizierten Montageteams
- ☐ Schonen Sie die Umwelt und Ihre Brieftasche durch energiesparende moderne Fenster und Türen



Ihr Internorm [1st] window partner

Internorm

Fenster - Licht und Leben

www.internorm.com

First-Class-Küchen zu Economy-Preisen.

Musterküchen-Abverkauf bis zu **50%**



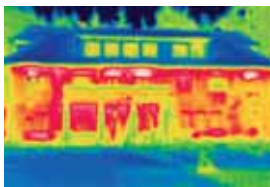
Kubowski & Witte
GmbH
Kücheneinrichter + Sanitärtechnik

Luruper Hauptstraße 199 · 22547 Hamburg · Tel. 0 40 / 83 40 45

CO₂ SPARHAUS

Energie sparen staatlich gefördert

Bis 31.12.07
kostenlose
Gebäudeanalyse!



Thermografie direkt nach der ersten Bauphase: keinerlei Wärmeverluste durch das neu gedämmte Dach (blaue Färbung).



Das Resultat nach Bauabschluss: 70% Energie-Einsparung nach der Sanierung von Fassade, Dach, Fenstern, Heizung!

Der Staat fördert in hohem Maße das Umstellen auf energiesparende und ökologisch sinnvolle Wärme-Dämm-Maßnahmen! Wir sind Ihr neutraler Berater für gewerkeübergreifende Planung und helfen, alle behördlichen Mittel optimal auszuschöpfen.

Heizkosten zu hoch? Wände eiskalt? Zieht's?

Jetzt sanieren und bis zu 70% Heizkosten sparen!

Sanieren Sie mit attraktiver staatlicher Förderung Fassade, Dach, Fenster und Kellerdecken und optimieren Sie Ihre Heizung.

Profitieren Sie jetzt von den attraktiven Konditionen (auch Bargeld-zuschüsse) von Bund und Ländern – wir von CO₂SPARHAUS helfen Ihnen dabei: Am Anfang steht die kostenlose Gebäudeanalyse inklusive Kostenschätzung und Wirtschaftlichkeitsberechnung. Anhand dieser Entscheidungsgrundlage helfen wir Ihnen, wenn Sie möchten, auch bei der Umsetzung der geplanten Maßnahmen – von der Ausschreibung bis hin zur Beratung während der Bauphase ... und das für nur 1,5% der Bausumme!

Ordern Sie jetzt Ihre kostenlose Gebäudeanalyse.
Wir informieren Sie gern unter: (0 40) 5 27 34 78-0



info@co2sparhaus.de
www.co2sparhaus.de



Treibhausgas CO₂ – zur Verminderung kann jeder beitragen

JETZT MIT STAATLICHER FÖRDERUNG
ENERGIEBEWUSST SANIEREN.

Die Klimadiskussion trägt Früchte: Gezielt wird über die Erwärmung unseres blauen Planeten durch vermehrten Kohlendioxid-Ausstoß aufgeklärt. Sicher hat die Industrie einen großen Anteil der Verantwortung, die CO₂-Emissionen zu reduzieren. Aber jeder Einzelne kann in seiner häuslichen Umgebung dazu beitragen, dass unser Klima nicht zur Katastrophe wird. Die Minderung des Energieaufwands im Gebäudebereich ist ein bedeutender Faktor. So wurden in den letzten Jahren zahlreiche Niedrigenergiehäuser gebaut. Die sogenannten Passivhäuser sind wiederum eine Weiterentwicklung der Niedrigenergiehäuser. Fortschritte im Neubaubereich täuschen nicht darüber hinweg, dass jedes neue Gebäude zunächst zur Erhöhung der CO₂-Emissionen beiträgt. Durch Neu-

bauten mit geringem Energieverbrauch kann der Anstieg verringert werden, nicht aber der absolute CO₂-Ausstoß. Dies kann nur durch Maßnahmen im vorhandenen Gebäudebestand, den sogenannten Alt-Immobilien, realisiert werden. Im Vordergrund steht dabei die energetische Sanierung. Zum Beheizen von Gebäuden und für die Warmwasseraufbereitung werden fossile Rohstoffe wie Kohle, Gas oder Heizöl verbrannt und verursachen in Deutschland gegenwärtig rund 30 Prozent der Gesamtemissionen an CO₂.

Die Bundesregierung belohnt Besitzer von Alt-Immobilien für eine energetische Sanierung durch zinsgünstige Darlehen und spezielle Förderprogramme bis hin zu Bargeldzuschüssen. Jeder kann und sollte jetzt die Fördermittel beantragen und von den guten

Feuchte Keller, nasse Wände - mit **AQUAPOL hat das ein Ende**

Garantierte Mauertrockenlegung
Ohne Chemie - Ohne Aufschneiden
Ohne Strom - Ohne Erdarbeiten
- 20 Jahre Garantie -
Kostenlose Mauerfeuchteanalyse

Technischer Handel
Bernt Genest
Werfeling 55F
22175 Hamburg

Tel.: 040 - 670 12 60
Fax.: 040 - 63 68 39 36
e-mail: Bernt.Genest@t-online.de
www.mauer-feuchtigkeit.de

Fordern Sie unsere kostenlosen Informationen an.
Mehr als 36.000 Systeme europaweit im Einsatz

Die intelligente Mauertrockenlegung!

BENDIG
DACHDECKER - KLEMPNER

Innenland 1 · 22177 Hamburg · Tel. 040/6969320 · www.bendig-team.de

Dachfenster + Solar-Rolläden

Solar POWER

SolarTag am 23. März 2007

Fenster + Türen
aus Kunststoff, Alu und Holz
Alles nach Ihren Angaben und Wünschen
mit kompletter Montage
– Besuchen Sie unsere Musterausstellung! –

Nötzel

Oststr. 34 · 22844 Norderstedt
Tel. (040) 5 26 89 00 · Fax 52 68 90 25
eMail: Info@noetzel-fenster.de, Intern.: www.noetzel-fenster.de

GROHNERT
HAUSTECHNIK

Qualität seit 1849

- Sanitär- und Heizungstechnik
- Klempnerei und Bedachung
- Schwimmbadtechnik
- Noldienst

Steilshooper Str. 43
22305 Hamburg
040 - 61 43 24
www.grohnert-haustechnik.de

Konditionen profitieren, zum Beispiel für Maßnahmen zur Verbesserung des Wärmeschutzes wie Wärmedämmung der Außenwände oder Einsatz von Fenstern mit Wärmeschutzverglasung. Ganz wichtig: Den Ersatz veralteter Heiztechnik durch effizientere Technik bedenken. Aber bereits sinnvolles Heiz- und Lüftungsverhalten kann zu beträchtlichen Energieeinsparungen beitragen.

In Hamburg betrifft der Klimawandel durch den steigenden

Meeresspiegel die Menschen besonders, d. h. jeder Hausbesitzer sollte handeln und am besten vor der Planung die unabhängige Beratung von Fachleuten mithilfe einer begleitenden Gebäudeanalyse als Entscheidungsgrundlage heranziehen. [sp]

Kontakt & Infos:

CO₂ SPARHAUS
Tel. (0 40) 5 27 34 78 - 0
www.co2sparhaus.de