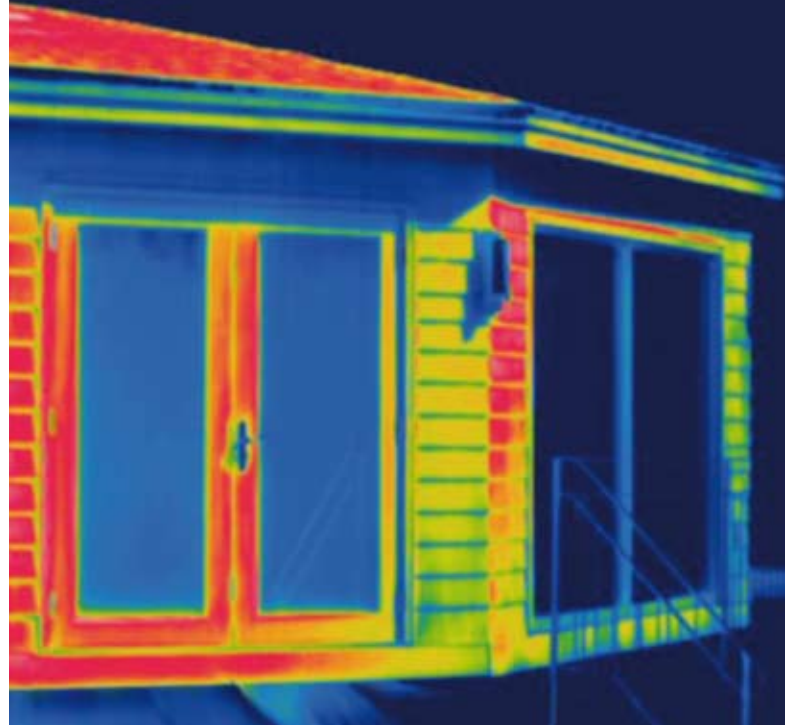


Gut für Klima  
und Kontostand.

Der Haspa EnergieCheck für  
Ihre Immobilie – ab 89 €!



# Sparen Sie jetzt Energie und Geld.

**Energie wird immer teurer – umso ärgerlicher, wenn sie ungenutzt verpufft.**

Gerade bei älteren Immobilien können undichte Fenster, Risse oder mangelhafte Dämmung dazu führen, dass kostbare Wärme ungenutzt verloren geht. Eine energetische Sanierung kann Ihnen helfen, die Energiekosten nachhaltig zu reduzieren – eine Heizkostenersparnis von bis zu 70 % ist möglich. Zudem werden energetische Sanierungsmaßnahmen sowohl vom Bund als auch von der Stadt Hamburg gefördert. Und nach erfolgreicher Sanierung profitieren Sie außer von einem verbesserten Raumklima auch von einer Wertsteigerung Ihrer Immobilie.

Doch wie können Sie feststellen, ob und welche Einsparpotenziale Ihre Immobilie bietet, welche Kosten für eine energetische Sanierungsmaßnahme zu veranschlagen sind und welche Voraussetzungen erfüllt sein müssen, um eine staatliche Förderung in Anspruch nehmen zu können?

Die Lösung für all diese Fragen haben wir jetzt für Sie gemeinsam mit unserem Partner CO2SPARHAUS entwickelt:

- Mit dem exklusiven **Haspa WärmeBild Paket** können Sie sich einen Überblick verschaffen, ob eine energetische Sanierung Ihrer Immobilie notwendig ist.
- Mit dem exklusiven **Haspa EnergieSpar Paket** erhalten Sie eine umfassende Energiediagnostik für Ihre Immobilie – inklusive Hamburger Energiepass und eines Sanierungs- und Fördermittelkonzepts.



# Für den 1. Überblick: unser WärmeBild Paket.

Wenn Sie sich ein erstes Bild davon machen wollen, ob Ihre Immobilie über Energie-Einsparungspotenziale verfügt, bietet sich das exklusive Haspa WärmeBild Paket an.

Schon ab 89 Euro erhalten Sie dank modernster Technik konkrete Hinweise, ob undichte Stellen an Ihrer Immobilie zu Energieverlusten führen. Mit einer Spezialkamera werden Wärmebilder – so genannte Thermografien – Ihres Hauses erstellt. Auf diesen Thermografien ist dann genau zu erkennen, wo teuer erworbene Energie unbemerkt entweicht.

Die Thermografien sind somit eine wertvolle Grundlage für Instandsetzungen und Sanierungen, denn sie ermöglichen es, das eigentlich Unsichtbare sichtbar zu machen. Und helfen Ihnen, mittelfristig viel Geld zu sparen.

## Die Voraussetzungen für erfolgreiche Wärmebilder.

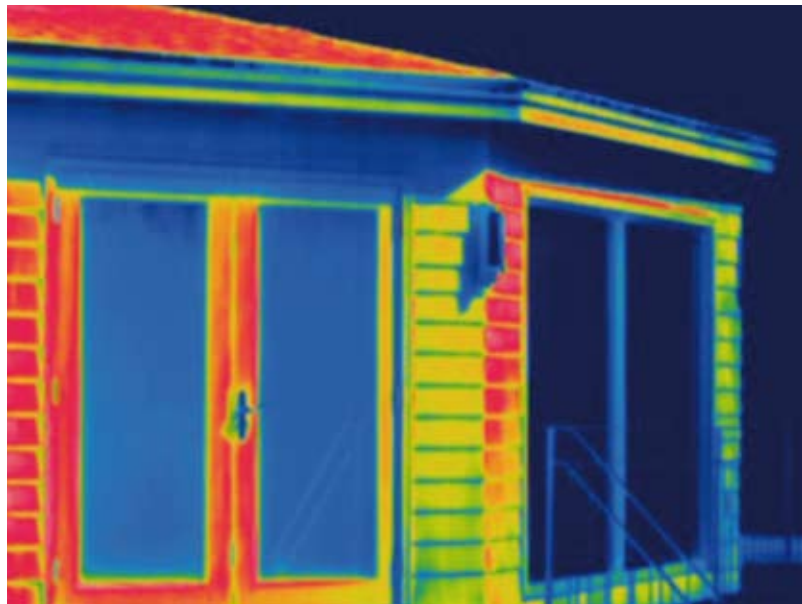
Thermografien sind eine sinnvolle Energiediagnostik für alle Wohngebäude, die vor 1995 erbaut wurden. Für die Erstellung der Thermografien müssen Sie nicht zu Hause sein, wenn Ihr Grundstück von allen Seiten frei zugänglich ist. Falls Ihre Anwesenheit gewünscht oder erforderlich ist, buchen Sie einfach die Zusatzoption „Individuelle Terminabstimmung“ für nur 25 Euro (siehe auch Seite 9).

Folgende Bedingungen sind für die Erstellung von Thermografien einzuhalten:

- Erstellung von Wärmebildern ist nur während der Heizperiode und bei Außentemperaturen unter 8 °C möglich. Es sollte dabei weder regnen noch schneien und auch kein starker Wind herrschen.
- Die Aufnahmen werden grundsätzlich nachts erstellt – also nach Sonnenuntergang und vor Sonnenaufgang, um optimale Ergebnisse zu erhalten.
- Die Anzahl der notwendigen Thermografien hängt von der Größe des Gebäudes ab. Weitere Hinweise finden Sie auf dem Bestell-Coupon auf Seite 9.

## Das Haspa WärmeBild Paket

- Für selbst genutzte Immobilien in der Metropolregion Hamburg, bis einschließlich Baujahr 1994.
- 4 bis 20 professionell erstellte Wärmebilder Ihres Hauses als Farblaserausdrucke mit Ringbindung.
- Allgemeine Erläuterung zur Thermografie.
- Paketpreis ab 89 Euro – gültig bis zum 28. Februar 2011.
- Auf Wunsch zusätzliche Energieberatung durch unseren Partner CO<sub>2</sub>SPARHAUS – für 39 Euro.



# Alles inklusive: unser EnergieSpar Paket.

Das exklusive, auf 100 Stück limitierte Haspa EnergieSpar Paket ist für Sie genau richtig, wenn Sie bereits jetzt wissen, dass eine energetische Sanierung Ihrer Immobilie sinnvoll ist.

Denn Sie erhalten damit ein Rundum-Paket für eine sinnvolle Energiediagnostik Ihrer Immobilie – zum besonders attraktiven und günstigen geförderten Festpreis von nur 499 Euro. Sie sparen so gut 45 % im Vergleich zu den regulären Preisen bei unserem Partner CO2SPARHAUS.

Im exklusiven Haspa EnergieSpar Paket enthalten sind 4 Thermografien Ihrer Immobilie inklusive Erläuterungen. Zusätzlich enthält es den bedarfsorientierten, ca. 40 Seiten umfassenden Hamburger Energiepass, der alle Daten Ihrer Immobilie dokumentiert und

Ihnen die Modernisierungspotenziale im Detail aufzeigt. Und schließlich beinhaltet das Haspa EnergieSpar Paket auch ein umfangreiches, individuell Ihrer Immobilie angepasstes Sanierungs- und Fördermittelkonzept inklusive einer Kostenschätzung für die notwendigen energetischen Sanierungsmaßnahmen. Als Ergebnis erhalten Sie ein optimiertes Fördermittelkonzept, das sowohl Bundes- als auch Landesfördermittel berücksichtigt.

Sie haben Interesse am exklusiven Haspa EnergieSpar Paket? Dann füllen Sie jetzt schnell den Bestell-Coupon auf Seite 9 aus. Sie erhalten im nächsten Schritt von CO2SPARHAUS eine Auftragsbestätigung inkl. Ablaufferläuterung.

Bitte beachten Sie: Für das Haspa EnergieSpar Paket benötigt CO2SPARHAUS bemaßte Bauzeichnungen Ihrer Immobilie (Grundriss, Ansichten, Schnitte, Baubeschreibung). Sofern Sie keine bemaßten Bauzeichnungen haben, können Sie bei CO2SPARHAUS zum Festpreis von nur 200 Euro inkl. Mehrwertsteuer ein Aufmaß der Gebäudeaußenhülle bestellen.<sup>1</sup>

<sup>1</sup>Preis für Immobilien mit bis zu 2 Wohneinheiten.

## Das Haspa EnergieSpar Paket

4 Thermografien	89,00 €
Thermografie-Erläuterung	39,00 €
Hamburger Energiepass	475,00 €
Sanierungs- und Fördermittelkonzept (SFK)	289,00 €

**Zwischensumme** 892,00 €

Abzgl. 40 % Förderung durch die Wohnungsbau Kreditanstalt Hamburg für den Hamburger Energiepass*	-190,00 €
Abzgl. ca. 34 % Haspa Fördermittel für das SF	-164,00 €
Abzgl. 100 % Haspa Förderung auf Thermografie-Erläuterung	-39,00 €

**Endsumme nach Förderung** 499,00 €

\*Basis für dieses Angebot: selbst genutzte Immobilie mit max. 2 Wohneinheiten bis einschließlich Baujahr 1994 in Hamburg. Bei nicht selbst genutztem Wohneigentum erfolgt eine Förderung durch die Wohnungsbau Kreditanstalt Hamburg erst nach Umsetzung einer energetischen Sanierungsmaßnahme. Diese Förderung ist zudem nur für Immobilien in Hamburg möglich.



# Unser Partner: CO<sub>2</sub>SPARHAUS.

Als Kunde unseres Partners CO<sub>2</sub>SPARHAUS profitieren Sie von einer umfassenden Beratung und Betreuung durch Architekten, Ingenieure und Baufachleute, die als erfahrene Experten ihr spezifisches Know-how in die Energieberatung, Planung und Umsetzung mit einbringen. Sie erhalten so eine optimale Beratung und anerkannte Sicherheit: Seit 2004 ist CO<sub>2</sub>SPARHAUS Partner in der UmweltPartnerschaft der Freien und Hansestadt Hamburg.

Im innovativen Showroom von CO<sub>2</sub>SPARHAUS ist alles rund um die energetische Sanierung für Sie zum Anschauen und Anfassen aufgebaut. Hier können Sie verschiedene Wärmedämmmöglichkeiten, Heizungstechniken oder Fensterbeispiele vergleichen und begreifen – eine wichtige Entscheidungshilfe für Ihre kommende Modernisierung.



## CO<sub>2</sub>SPARHAUS

- Planungsbüro für die energetische Gebäudesanierung.
- Spezialisiert auf Förderprogramme von Bund und Ländern.
- Seit 2004 Partner in der UmweltPartnerschaft der Freien und Hansestadt Hamburg.
- Gewerkeübergreifender Showroom für Immobilienbesitzer.

# Bestellung.

Hiermit bestelle ich beim Haspa Partner CO<sub>2</sub>SPARHAUS für das 1. Quartal 2010 folgendes Paket (Zutreffendes bitte ankreuzen):

## Haspa WärmeBild Paket

- 4 Thermografien meines Hauses von außen:**  
für Einfamilienhäuser (auch Reihenmittel- und Reihendhäuser sowie Doppelhaushälften), nach Möglichkeit von allen Seiten des Hauses, soweit diese zugänglich sind. **89 € inkl. MwSt.**
- 10 Thermografien meines Hauses von außen:**  
für komplexere Einfamilienhäuser, mittelgroße Villen und Mehrfamilienhäuser oder wenn mehr Detailaufnahmen gewünscht werden. **129 € inkl. MwSt.**
- 20 Thermografien meines Hauses von außen:**  
für größere Anwesen, größere Mehrfamilienhäuser oder noch mehr Details. **159 € inkl. MwSt.**
- Individuelle Thermografie-Erläuterung:**  
durch CO<sub>2</sub>SPARHAUS.  
Dauer ca. 30 Minuten. **39 € inkl. MwSt.**

## Haspa EnergieSpar Paket

- 4 Thermografien meines Hauses:**  
inklusive Erläuterung des bedarfsorientierten Hamburger Energiepasses mit allen erforderlichen Daten sowie eines umfangreichen, individuell auf meine Immobilie bezogenen Sanierungs- und Fördermittelkonzepts.  
**Endpreis nach Förderung 499 € inkl. MwSt.**
- Aufmaß der Gebäudeaußenhülle:**  
wenn Sie nicht über eine bemaßte Bauzeichnung Ihrer Immobilie verfügen (für Immobilien mit bis zu 2 Wohneinheiten). **200 € inkl. MwSt.**

## Absender.

Vorname/Name

Straße/Hausnummer

PLZ/Ort

Telefonnummer (Festnetz, geschäftlich bzw. mobil)

E-Mail

- Ja, ich bin bereits Haspa Kunde.  
 Nein, ich bin noch kein Kunde bei der Haspa.

Anschrift des zu prüfenden Gebäudes (falls abweichend).

Straße/Hausnummer

PLZ/Ort

Baujahr meiner Immobilie: \_\_\_\_\_

- Das Grundstück ist frei zugänglich.**  
 **Individuelle Terminvereinbarung.**  
Die Erstellung von Thermografien ist nur in meiner Anwesenheit möglich, da das Grundstück nicht frei zugänglich ist und mein Haus betreten oder durchquert werden muss. **Zusätzlich 25 € inkl. MwSt.**

Ort/Datum

Unterschrift

Ihre Bestellung geben Sie bitte einfach in Ihrer Haspa Filiale ab oder senden sie in einem frankierten Briefumschlag an Haspa, EnergieCheck, 20454 Hamburg.

Interner Vermerk: Filialstempel und weiterleiten an VS/MK

**Bitte beachten Sie bei Ihrer Bestellung Folgendes:**

### Individuelle Terminvereinbarung.

Für die Erstellung der Thermografien müssen Sie nicht zu Hause sein, wenn Ihr Grundstück von allen Seiten frei zugänglich ist. Falls Ihre Anwesenheit erforderlich ist, stimmt sich unser Partner CO<sub>2</sub>SPARHAUS 1 bis 5 Tage vor dem geplanten Termin telefonisch mit Ihnen ab. Bitte geben Sie dazu bei Ihrer Bestellung eine Rufnummer an, unter der Sie tagsüber erreichbar sind.

### Thermografien.

Die Aufnahmen können nur während der Heizperiode und bei Außentemperaturen unter 8 °C erstellt werden. Es sollte dabei weder regnen noch schneien und auch kein starker Wind herrschen. Sofern zum Zeitpunkt der Ausführung diese Voraussetzungen nicht gegeben sind, wird CO<sub>2</sub>SPARHAUS die von Ihnen bestellten Thermografien in der Winterperiode 2010/2011 erstellen.

### Vermietete Immobilien oder Mehrfamilienhäuser.

Wenn Sie eine vermietete Immobilie oder ein Mehrfamilienhaus besitzen, können Sie ebenfalls von Vorzugsangeboten unseres Partners CO<sub>2</sub>SPARHAUS profitieren. Bei Interesse wenden Sie sich einfach an Ihren Haspa Berater oder Ihre Haspa Beraterin oder direkt an CO<sub>2</sub>SPARHAUS unter der Rufnummer 040 52734780.

## Sie haben Fragen zu unseren Angeboten?

Dann sprechen Sie uns einfach an. Wir beantworten Ihre Fragen gern und informieren Sie ausführlich über das Haspa WärmeBild Paket und das Haspa EnergieSpar Paket.

Weitere Informationen finden Sie auch unter [www.haspa.de](http://www.haspa.de) oder unter [www.co2sparhaus.de](http://www.co2sparhaus.de)